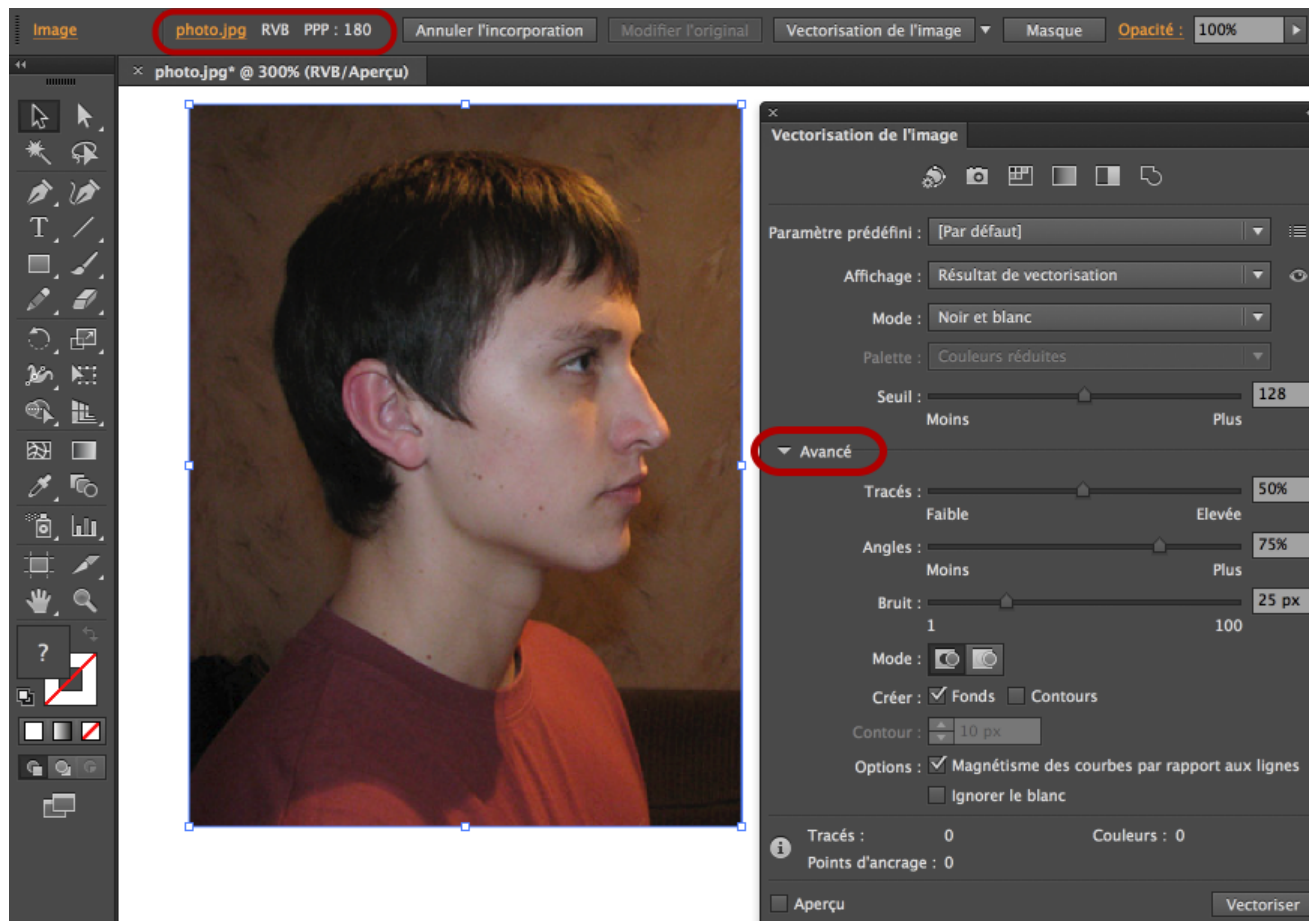


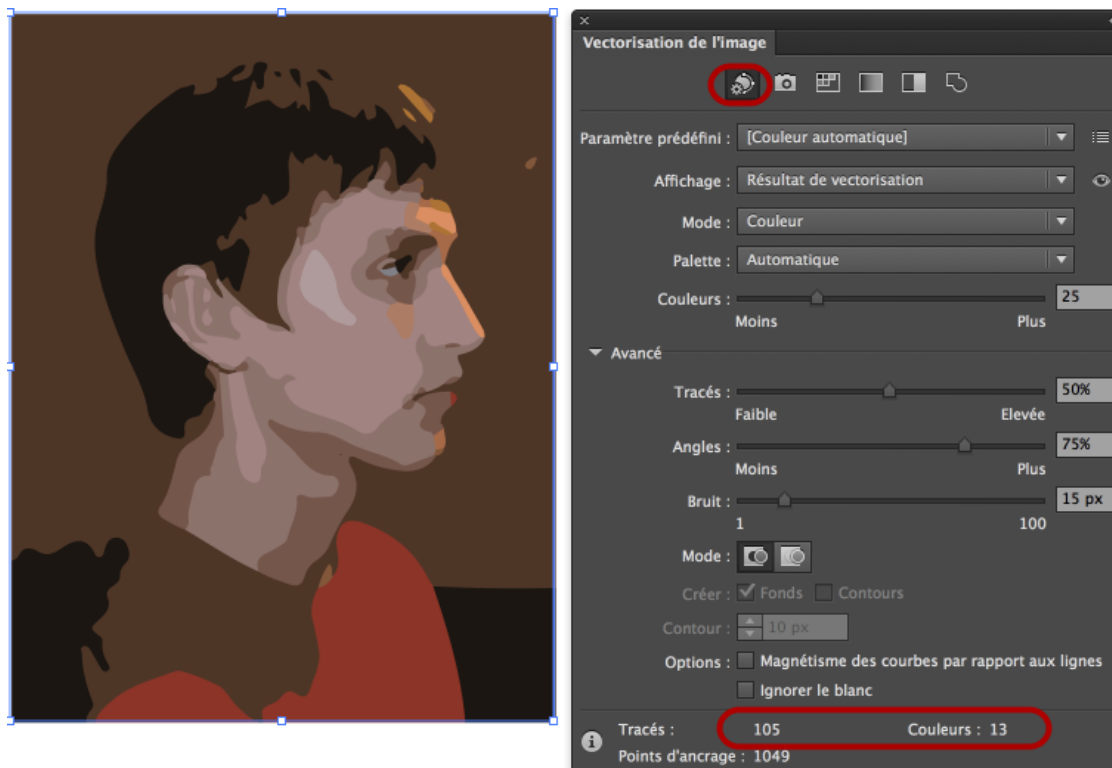
## Créer un portrait en Illustrator avec la vectorisation dynamique (CS6 et ultérieures)

Ouvrir une image (ou l'importer comme lien) la sélectionner et aller chercher le panneau Vectorisation de l'image (menu fenêtre)



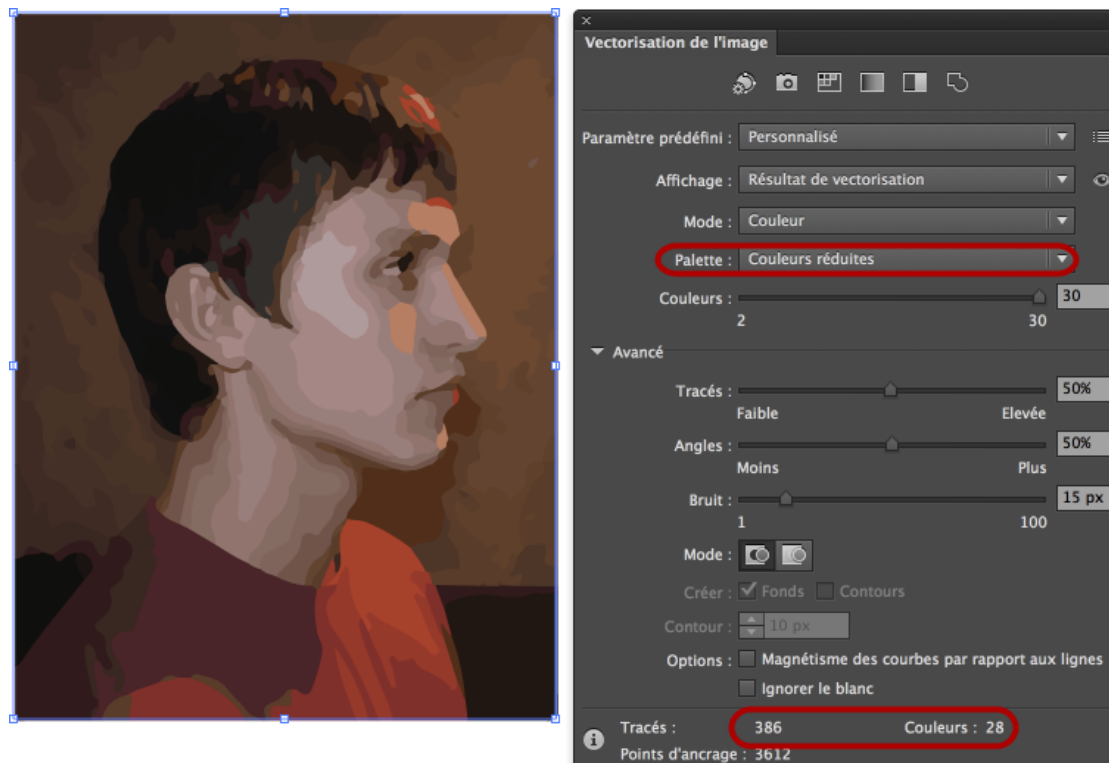
On voit ici qu'elle est incorporée, (donc ouverte et non importée) et que sa résolution est de 180 dpi. Ouvrir l'onglet "Avancé".

Commencer par les paramètres automatiques, j'ai choisi "Couleur automatique", le premier bouton :



Qui me donne 13 couleurs, 105 tracés – ce qui est faible quand même...

## Dans le menu Palette je vais choisir maintenant Couleurs réduites



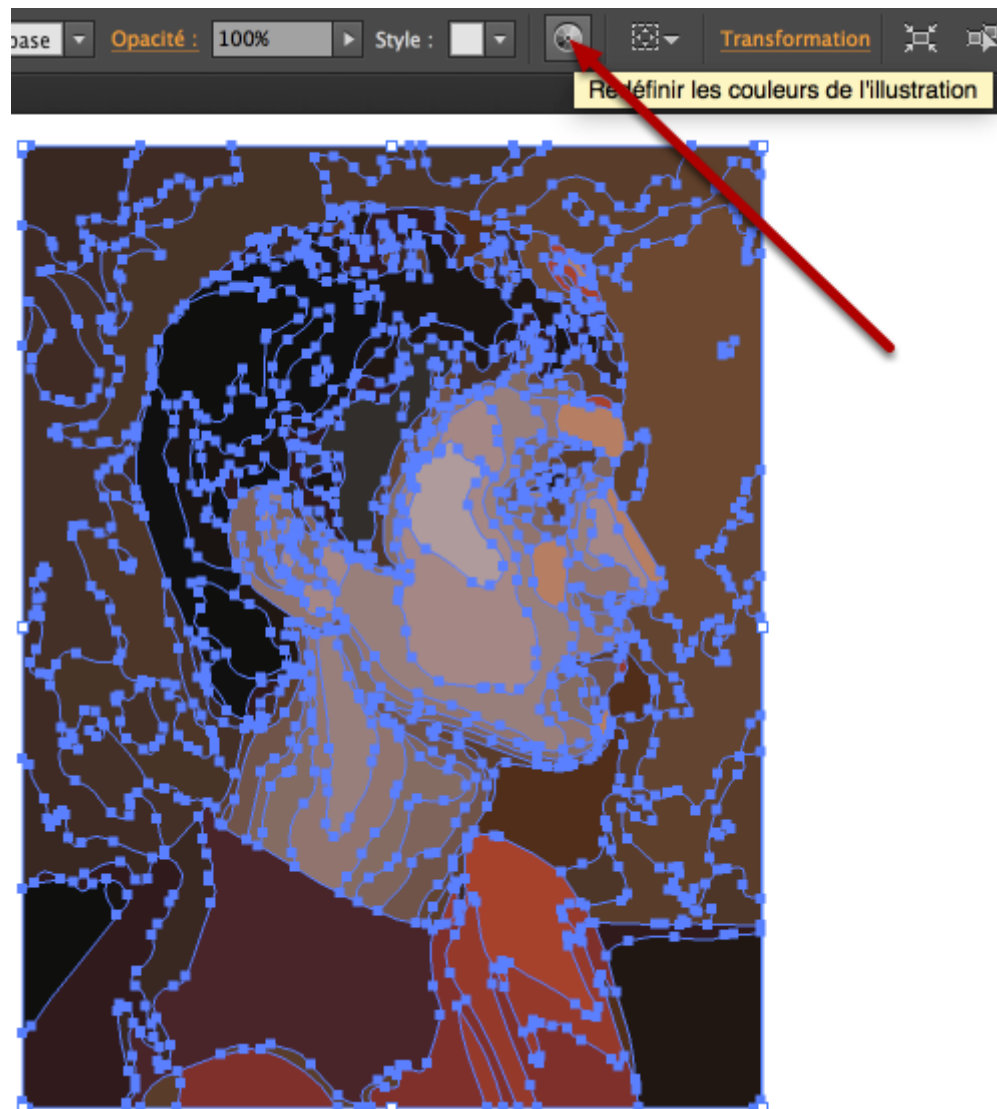
J'obtiens 28 couleurs, ce qui me va et reste supportable pour la redéfinition des couleurs

Décomposer, soit vectoriser depuis le bouton Décomposer (dans la barre de contrôle en dessous des menus)

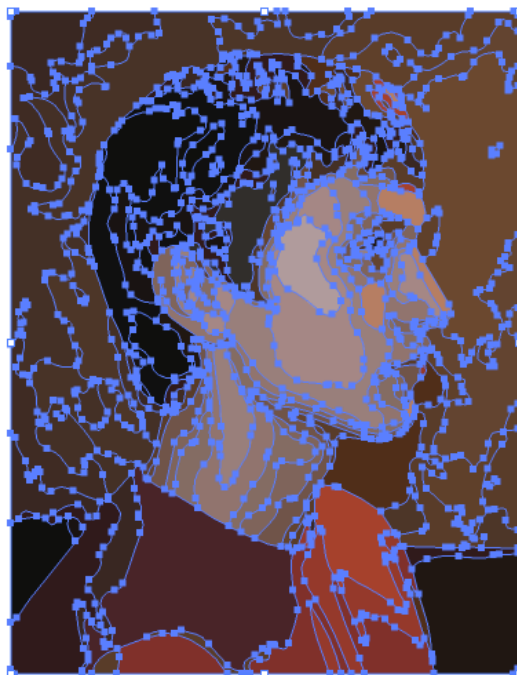


Ou encore menu Objet > Vectorisation de l'image > Décomposer. Ci-dessus, vous voyez avant et après la décomposition.

Du coup on a accès au bouton "redéfinir les couleurs de l'illustration"



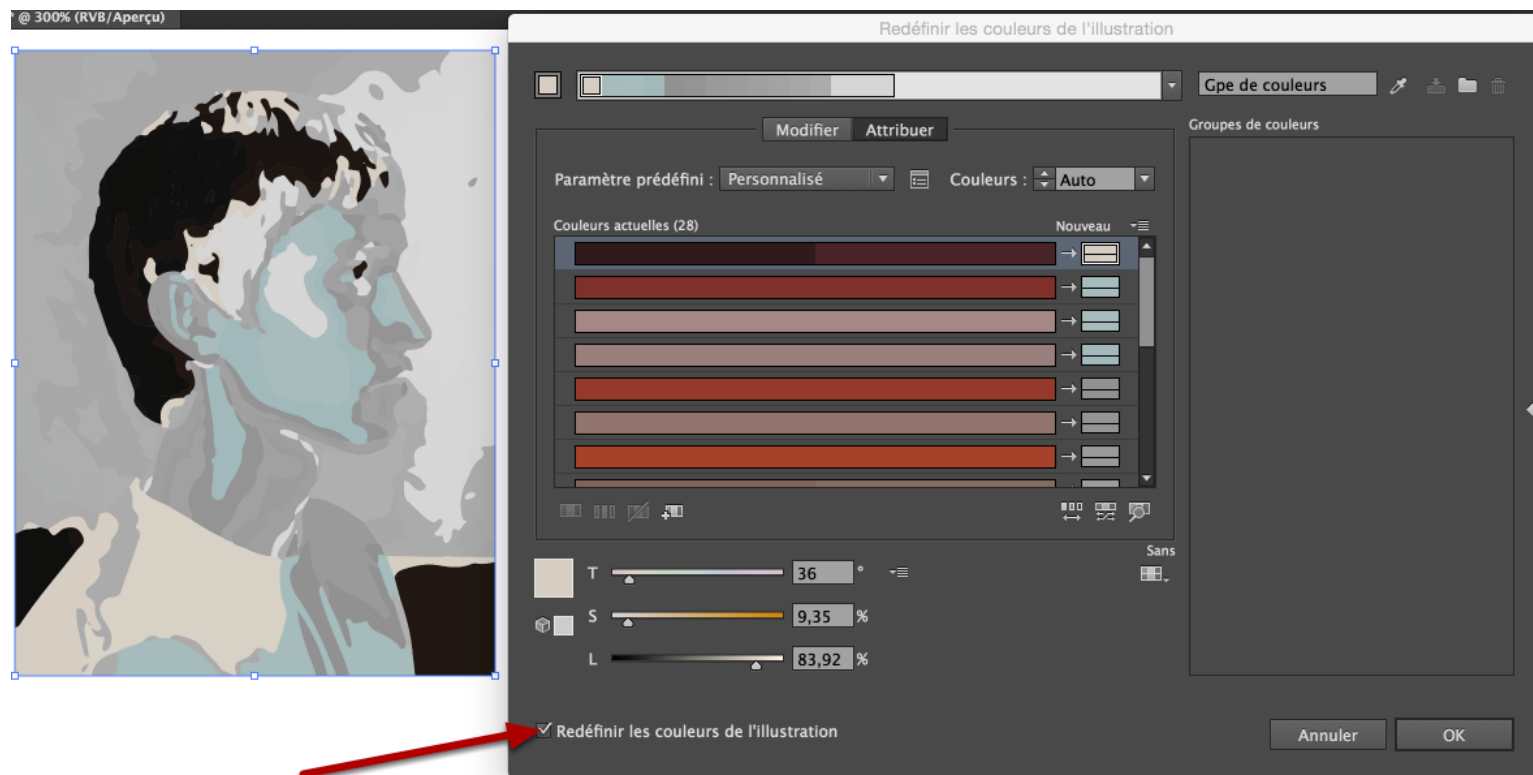
On peut bien entendu aller chercher le Guide des couleurs (menu Fenêtre)



Modifier ou appliquer les couleurs

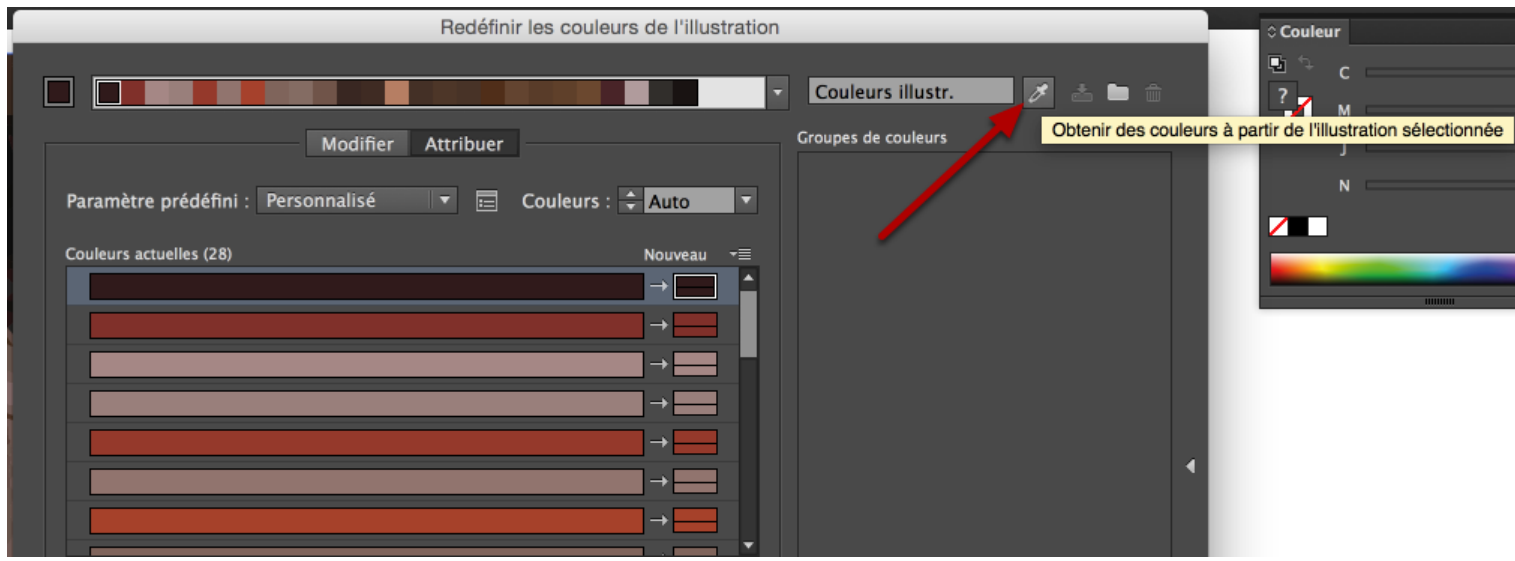
Le bouton s'y trouve également.

## Par défaut il modifie les couleurs en prenant les valeurs du Guide des couleurs

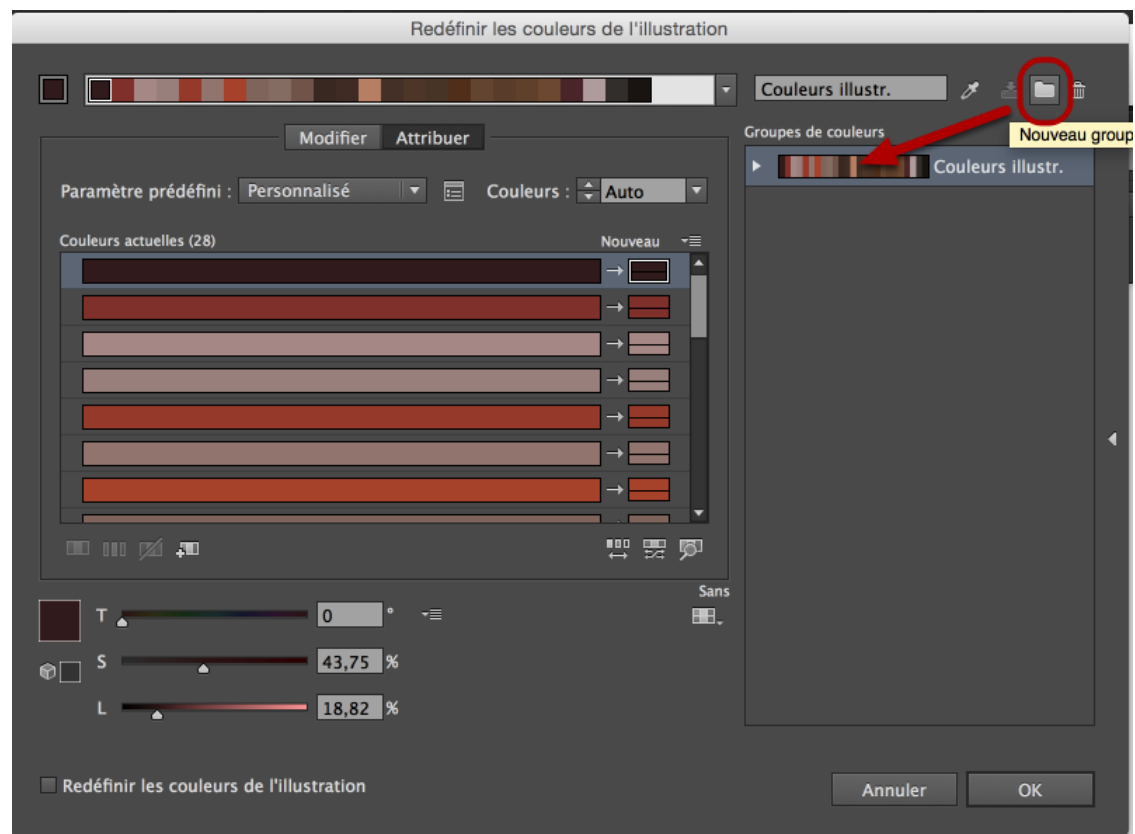


Mais de façon un peu éclatée...

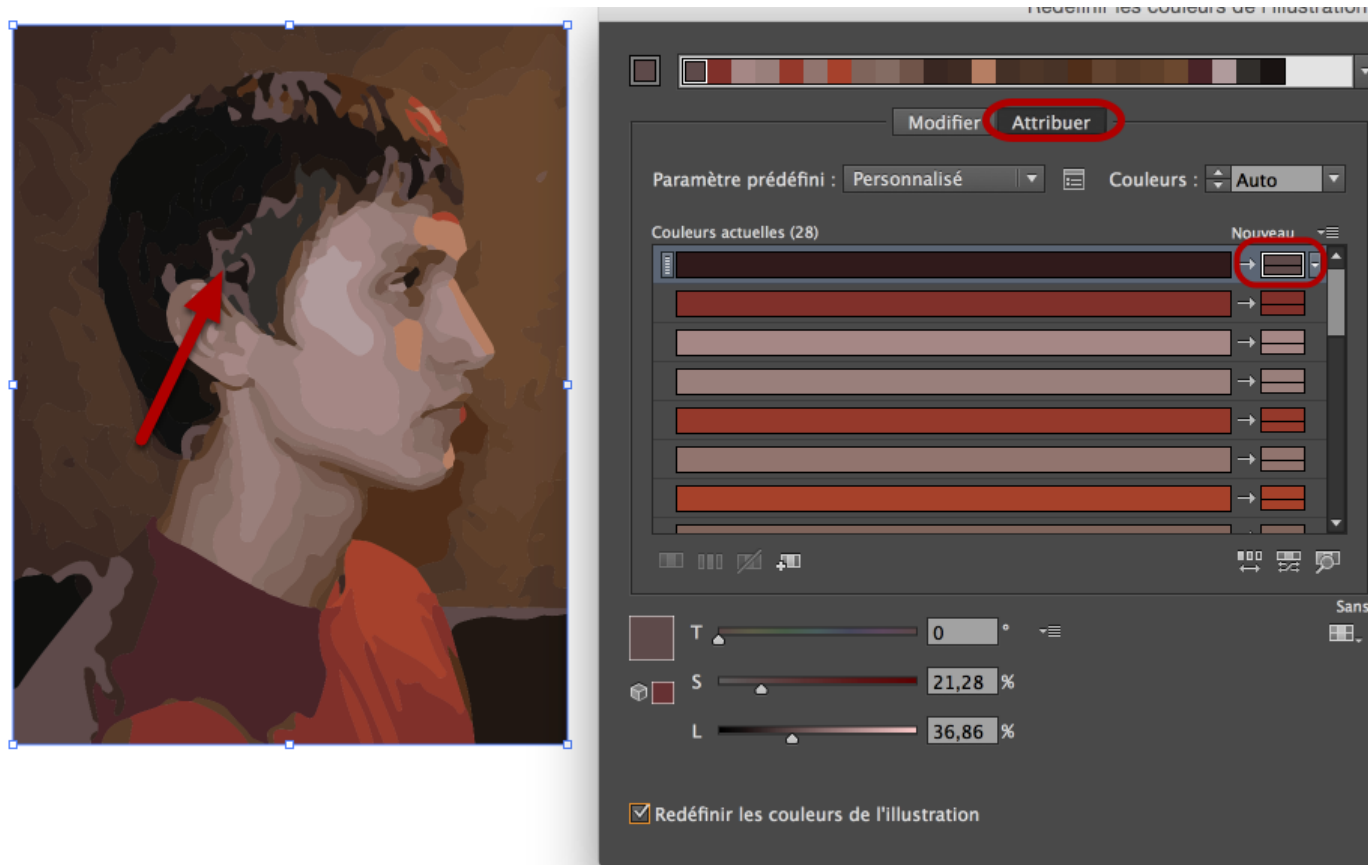
Pour cadrer cette modification il faut commencer par cliquer ici pour récupérer les couleurs de l'illustration



Puis recréer un groupe de couleurs pour pouvoir revenir en arrière dans cette fenêtre



## Le mode Attribuer permet des modifications d'une seule couleur



J'ai modifié cette première couleur en double-cliquant dans la partie droite (entourée de rouge)

## Passer en mode Modifier permet de gérer les couleurs globalement

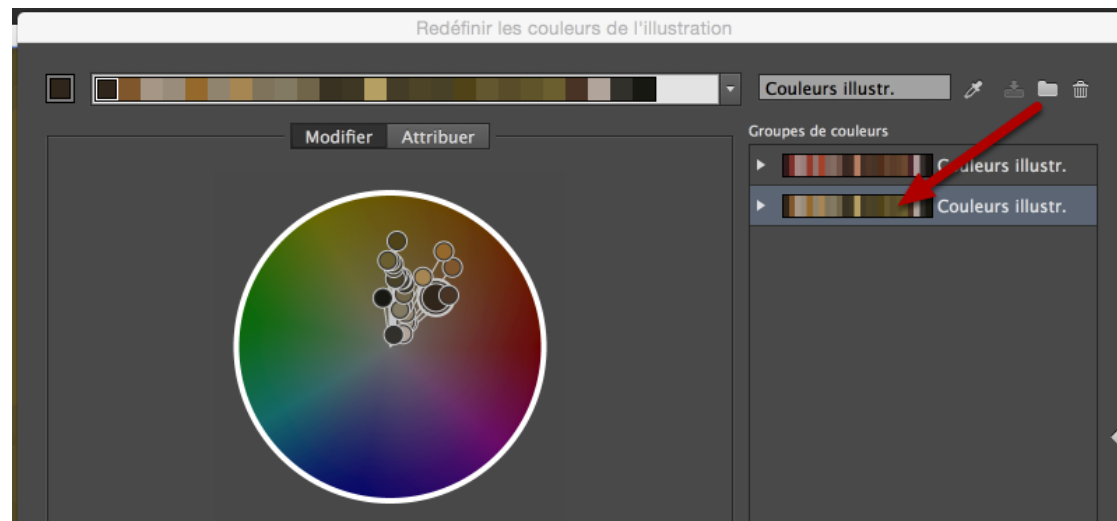


## Si l'on lie les couleurs, toutes les teintes changent ensemble



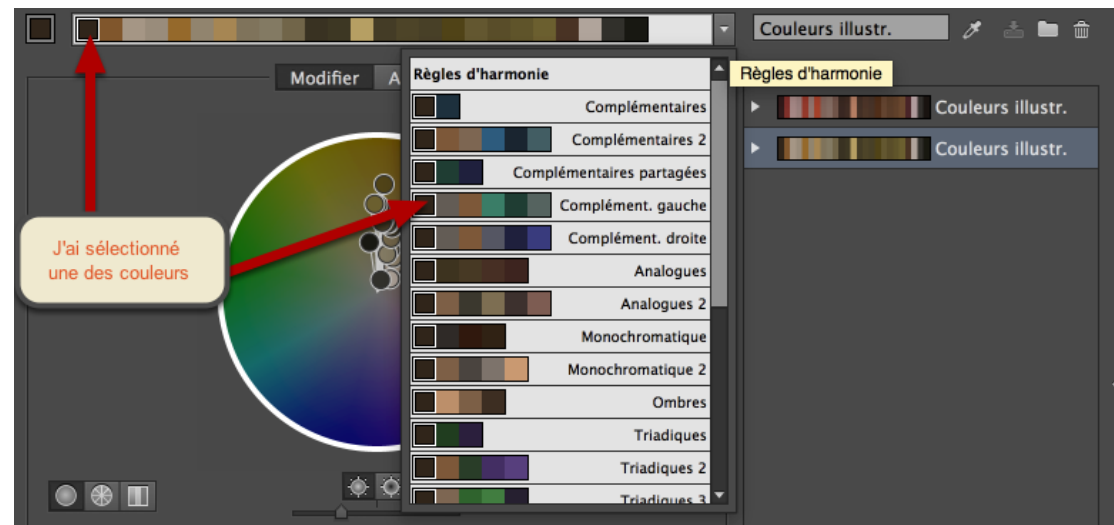
Mais si l'on sélectionne une seule de ces couleurs (un rond parmi les ronds) on peut néanmoins en modifier la luminance

**Il est utile et plus facile de recréer un groupe de couleurs (pour pouvoir revenir en arrière)**

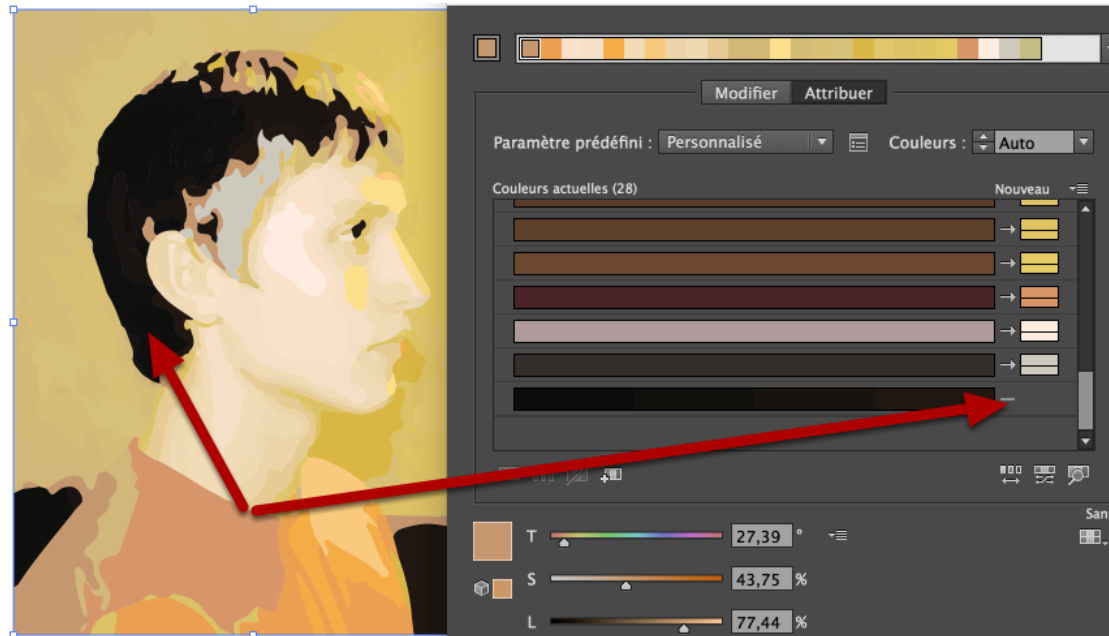


En cliquant donc sur l'icone du dossier

En sélectionnant une teinte représentative je peux obtenir ses complémentaires, ombres etc depuis le rectangle supérieur :

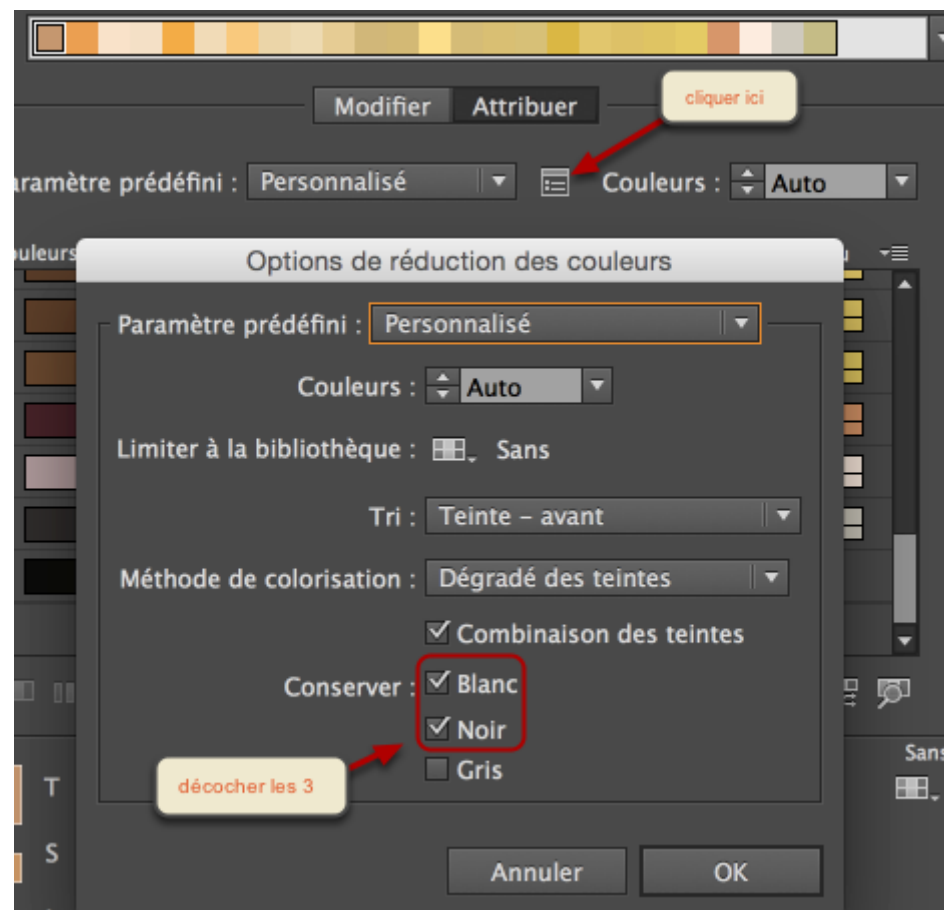


Je repasse en mode attribuer : à noter, le noir et le blanc ne sont pas modifiés par défaut : si j'augmente la luminosité...



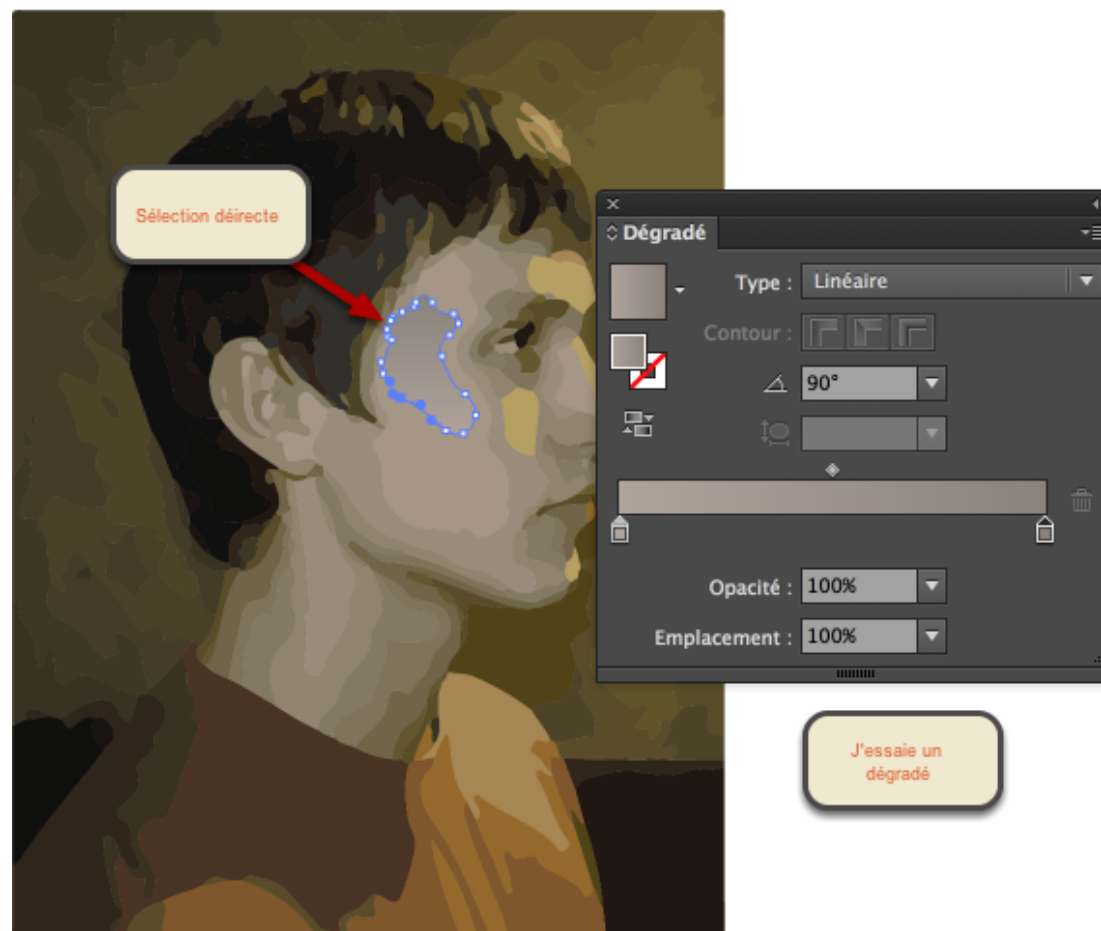
Toutes les couleurs sont plus claires sauf le noir qui reste noir !

Il faut aller dans les options :

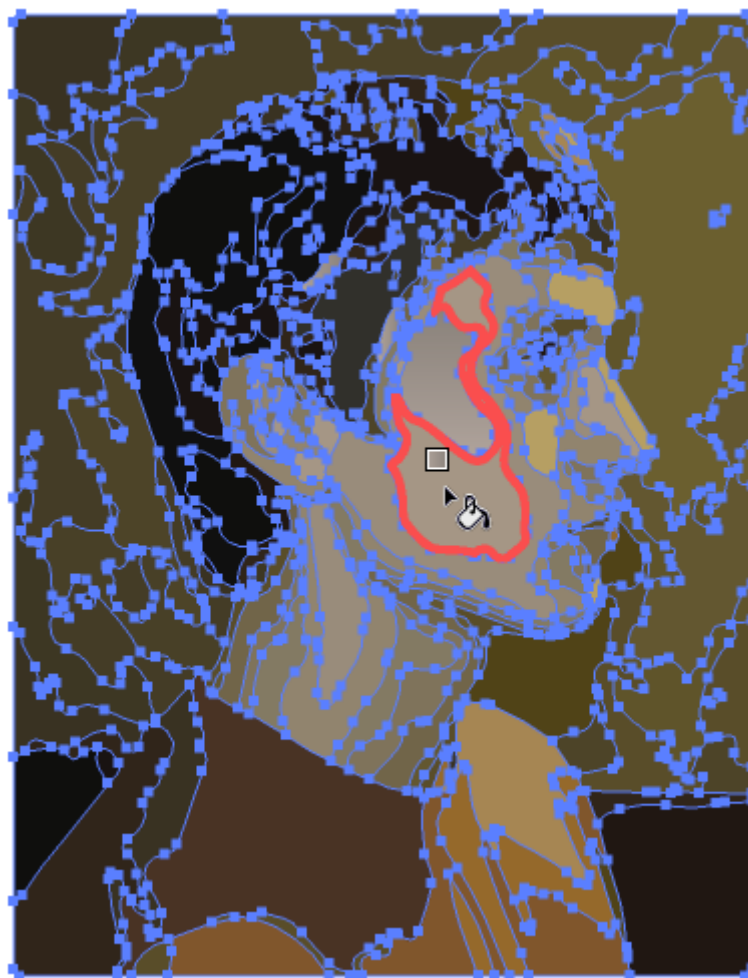


Ce qui permet bien sûr de modifier les teintes de base

Pour terminer, si l'on veut modifier une teinte précise, mais pas dans toutes les zones, on peut repasser en sélection manuelle



Ou éventuellement en peinture dynamique qui va bien identifier les zones :



menu Objet > Peinture dynamique > Créer ou cliquer directement avec le pot de peinture dynamique